



名称	2t	3t	4t	
全長(mm)	4,690	4,690	5,355	
全幅(mm)	1,695	1,695	2,190	
全高(mm)	1,990	1,990	2,525	
荷台	長さ(mm)	3,050	3,050	3,400
	幅(mm)	1,600	1,600	2,060
	高さ(mm)	320	320	370
車両重量(Kg)	2,740	2,975	4,020	
積載荷重(Kg)	2,000	2,950	3,800	
乗車定員(人)	3	3	3	
燃料	軽油	軽油	軽油	
燃料タンク(ℓ)	70	70	100	
免許	普通免許	中型免許		

平ボディトラック



名称	0.8t	1.5t	
全長(mm)	4,355	4,460	
全幅(mm)	1,690	1,695	
全高(mm)	1,890	1,990	
荷台	長さ(mm)	2,470	2,860
	幅(mm)	1,600	1,610
	高さ(mm)	385	380
車両重量(Kg)	1,220	2,080	
積載荷重(Kg)	850	1,500	
乗車定員(人)	3	3	
燃料	ガソリン	軽油	
燃料タンク(ℓ)	58	50	
免許	普通免許		

クレーン付トラック



名称	3t	3.5t	
全長(mm)	5,985	6,090	
全幅(mm)	1,930	2,100	
全高(mm)	2,180	2,850	
荷台	長さ(mm)	3,650	3,700
	幅(mm)	1,780	2,000
	高さ(mm)	380	380
車両重量(Kg)	2,520	4,210	
積載荷重(Kg)	2,000	3,500	
乗車定員(人)	3	3	
燃料	軽油	軽油	
燃料タンク(ℓ)	100	100	
ブーム段数	3	5	
クレーン容量	2.63t	2.93t	
免許	中型免許		
	小型移動式クレーン		
	玉掛		

全長:4,760mm
全幅:1,695mm
全高:2,700mm



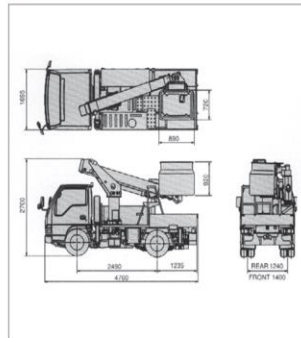
SS10A・SK10B

写真は両側工具箱付仕様のものです

■仕様

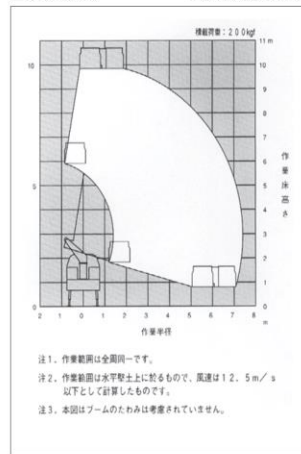
作業床最大高さ	9.7m
作業床最大積載量	200kg
アウトリガ張幅(アウトリガ中心間)	(前)1,624mm (後)1,517mm
架装シヤシ	A-1
特別仕様	両側工具箱付アリ FRPバケット付
架装メーカー	アイチコーポレーション

■車両寸法図



■作業範囲図

※架装車により仕様は異なります。



全長:5,430mm
全幅:1,880mm
全高:3,000mm

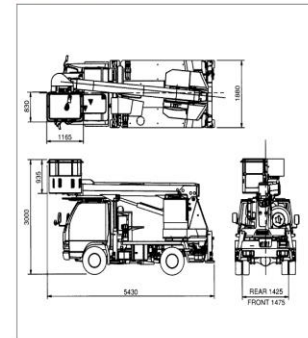


SS12A

■仕様

作業床最大高さ	11.9m
作業床最大積載量	200kg
アウトリガ張幅(アウトリガ中心間)	1,860mm
架装シヤシ	A-1
特別仕様	FRPバケットあり
架装メーカー	アイチコーポレーション

■車両寸法図



■作業範囲図

※架装車により仕様は異なります。

